

# グラウンドスクリュー GROUND

# SCREW



従来のコンクリート基礎に代わるまったく新しい基礎方式です。

納入実績：用途に応じて、様々な製品に対応が可能です。

## SPEEDY 簡単施工:工期短縮が可能

■地面に直接打ち込むだけ、事前作業も事後養生も残土処理の必要もありません。従来のコンクリート基礎工事に比べ、施工工程が圧倒的に少なく、サイン程度のものであれば半日程度で施工が完了し、その日の内に開放が可能です。

## STRONG 高強度:コンクリート基礎と同等の強度

■財団法人建材試験センター立会いのもと、一般的なコンクリート基礎とグラウンドスクリューを設置し引抜き及び曲げ試験を実施。引抜き・曲げ共に最大荷重がコンクリート基礎と同等の強度が得られる結果が出ました。

※グラウンドスクリュー(1000L)=コンクリート基礎(500×500×500)程度の強度

## COMPACT コンパクト:様々な施工場所に対応可能

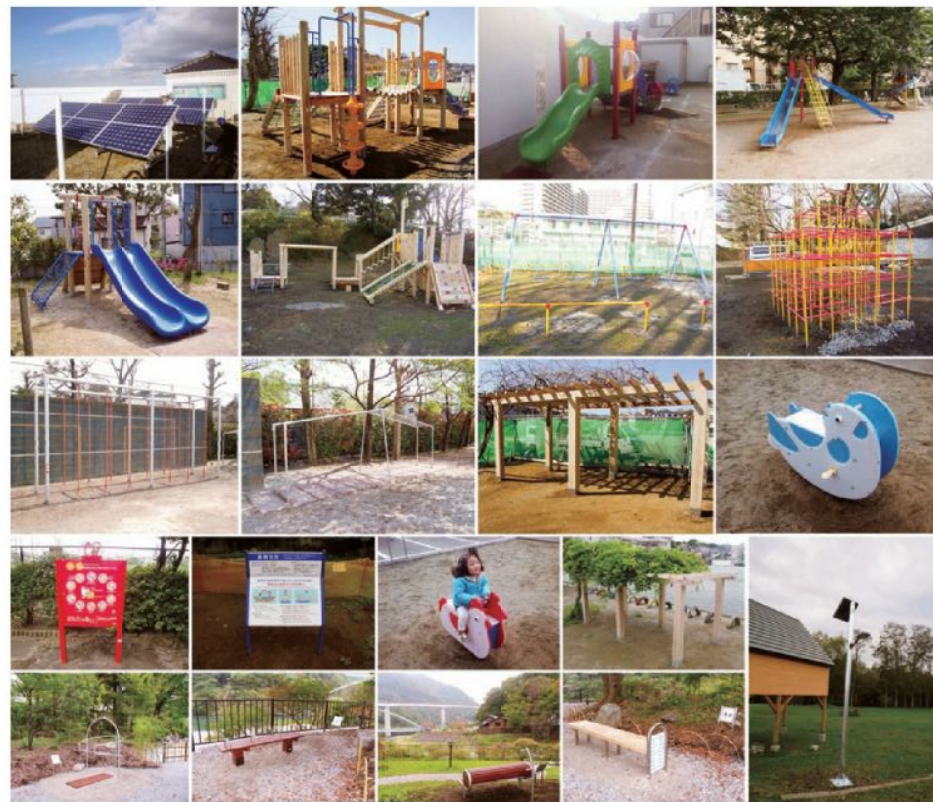
■グラウンドスクリューは小型のサイズであれば、人力のみでの施工が可能です。大型トラックや重機の必要が無いので、施工面積が少ない場所や斜面地など様々な設置環境に対応が可能です。種類も豊富で、看板・フェンス・太陽電池パネルなどの設置する構造物の規模や地盤に合わせて選べます。

## ECOLOGY エコロジー:自然環境保持に配慮したエコ設計

■グラウンドスクリューは地面に直接ねじ込むだけなので、床掘り・埋め戻し等の工程の必要が無く、地盤に傷をつけません。芝生地や植栽帯の中での施工も容易であり、樹木や花々を伐採移植することなく自然環境を保全できます。

## LOWCOST 低コスト:優れたコストパフォーマンスを実現

■基礎打ち直後に上物の設置ができるので、作業日数の短縮、コストダウンにつながります。又、くり返しの使用が可能で、仮設の建物やイベントの設営などに最適です。



**SPEEDY**  
**STRONG**  
**COMPACT**  
**ECOLOGY**  
**LOWCOST**



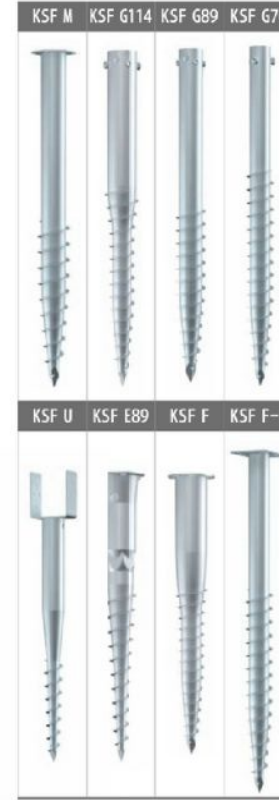
SCRAUBFUNDAMENTE  
ZUBEHÖR UND EINDREHMASCHINEN

従来型・コンクリート基礎との特徴比較



	従来型・コンクリート基礎 (400×400×400H)		グラウンドスクリュー工法 (KSG4 90×1000L)	
重量	150kg (重量物) 施工時ミキサー車の手配が必要	×	4.5kg (軽量) 発電機と専用打込み機械	○
工事内容	掘削	要	掘削	不要
	掘削土置場が必要	×	省スペースにて作業可能	◎
発生材	型枠の用意、生コンの打設、養生資材、枠の解体、埋戻し、転圧等必要	×	施工時間は1本当たり約5分 短期間での設置が可能	◎
	残土処分、使用済み型枠等 廃棄物が発生	×	無し	◎
その他	基礎重量による沈下等の発生恐れあり。 工事ヤードの確保	×	工期の短縮により、近隣への影響が少なく、 低騒音、無振動による施工が可能	○
撤去時	解体作業が必要、費用大 粉砕処理後再利用可能 撤去作業時の騒音・振動の発生	×	リユース可能であり、移設も容易。 撤去作業時に産業の発生は無く 短時間での対応が可能	◎
材料費	400×400×400H (フェンス用基礎ブロック) 5,000円/基	○	KSG4 90×1000L (標準小売価格) 15,500円/本	△
作業日数	養生期間を含み3~4日 世帯役 2人 特殊作業員 4人 普通作業員 2人	△	1日で30本の施工が可能 特殊作業員2人	◎

グラウンドスクリュー種類・使用方法



**ポストサポートシステム**  
可変が必要な支柱に適しています。



**横梁サポートシステム**  
鋼材を使用したプレート形状に適しています。



**Gシステム**  
杭の外側よりボルトにて固定し、砂利を詰めるタイプです。



**U字型固定システム**  
角形状の柱を取付ける際に最適です。



**フランジシステム**  
フランジ用の支柱に合わせたタイプです。杭にネジが施されており、ボルトオンが可能です。



**自動偏心システム**  
独自に開発した自動偏心システムによりスピーディーで正確に支柱を設置出来ます。



**支柱**  
グラウンドスクリューへ差し込み、簡単に立つよう調整を行います。ベースプレートタイプがあり大径の支柱や、重量物にも対応が可能です。

**コーン部**  
コーン部は支柱を支えるガイド部分となります。固定用の砂利や自動偏心システム(特許品)により保持します。

**設置面**  
グラウンドスクリュー挿入時に隙間が発生した際は必ず転圧を行って下さい。但し不要な掘削や残土は発生しません。

**スクリュー部**  
スクリュー部分は一体成型の鋼材に溶融亜鉛メッキ処理を施してあります。コイル状のフィンが最大の特徴です。

グラントスクリューを地面に垂直に打ち込むだけ



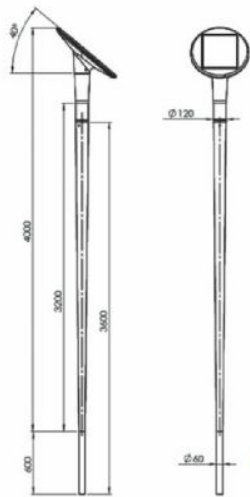
事後養生や残土処理が不要で、工期短縮が可能



単柱式ソーラーLED照明

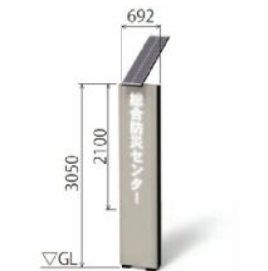


ソーラーLEDサイン



SSL26831	
PS3-0300	
GS	¥663,000

材質：スチール  
重量：16.9kg  
設置寸法：H4000  
LED照明仕様



SOM-6030WX (両面発光・内照式)	
PS3-0299	
GS	¥1,250,000

本体仕様  
内部構造：スチール 壁止の隠装仕上げ  
支柱部：カラー材：アルミ押出形材、アルマイト仕上  
表示面：アルミ平板2.0t、アルマイト仕上  
表示有効寸法：W540×H2090 片面  
LED照明仕様  
太陽電池：単結晶シリコン  
出力：55Wタイプ、87Wタイプ、90W×2基タイプの3種  
歩道灯設置と点灯制御によりソーラー(パネル)の入り方を設定します。  
LED照明仕様  
6030WX-内照式  
9040W-9050W外照式



MAP-1	
PS3-0297	
GS	¥315,000

本体仕様  
支柱：アルミ押出形材、アルマイト仕上  
表示面：アルミ複合板、ホワイト仕上  
表示有効寸法：W284×H584 片面  
LED照明仕様  
筐体：アルミ製、黒装仕上  
カバー：アクリル乳白色  
太陽電池：単結晶セルタイプ  
蓄電池：ニッケル水素電池  
LED：白色タイプ



SOC-2	
PS3-0298	
GS	¥522,000

本体仕様  
支柱：アルミ押出形材、アルマイト仕上  
表示面：アルミ平板2.0t、アルマイト仕上・ホワイト建築仕上  
表示有効寸法：W1180×H890 片面  
LED照明仕様  
筐体：アルミ押出形材、アルマイト仕上  
太陽電池：単結晶セルタイプ  
蓄電池：ニッケル水素電池  
LED：白色タイプ